

**Združenie obcí pre separovaný zber „Hont – Poiplie“
„Nákup záhradných kompostérov“**

Tento projekt je spolufinacovaný z prostriedkov Kohézneho fondu.

**NÁVOD NA OBSLUHU KOMPOSTÉROV
A PRÍRUČKA PRE SPRÁVNE KOMPOSTOVANIE**

ZÁHRADNÉ KOMPOSTÉRY

Typ kompostéru: Kompostér 1050 L



EURÓPSKA ÚNIA
Kohézny fond








NÁVOD NA OBSLUHU KOMPOSTÉROV

TECHNICKÉ ÚDAJE

	Kompostér 1050 L
Materiál	100 % recyklovaného HDPE, UV stabilizovaný
Objem	1 050 L
Rozmery	Ø = 136 cm, V= 110 cm
Hmotnosť	28 kg
Hrúbka steny	7 mm (priemer)
Tvar nádoby	kónický
Farba	zelená
Vetranie	Vetracie otvory pre cirkuláciu vzduchu a vlhkosti - na každej strane kompostéra. 80% plochy vnútorných stien je vybavených systémom vetrania zabraňujúcim upchávaniu vetracích otvorov.
Teplotná odolnosť	od -40 °C do +80 °C
Veko	vrchný kryt kompostéra na pántoch
Vyberanie kompostu	z každej strany kompostéra
Doplňujúce informácie	kompostér bez dna
Životnosť	15 a viac rokov

NÁVOD NA MONTÁŽ

ČASTI KOMPOSTÉRA

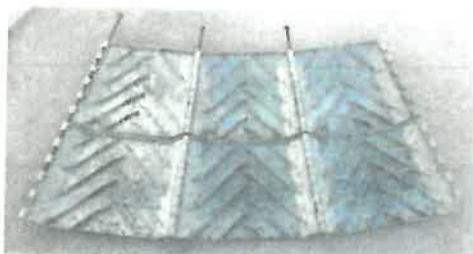
Typ kompostéra					
	steny	spojovacia tyč	veko	oká pántov	pánty
Kompostér - 1050	12	6	2	8	2



EURÓPSKA ÚNIA
Kohézny fond



Kompostér si rozložíme na miesto, kde bude umiestnený. Pripravíme si prvé 3 celé steny kompostéra a spojíme ich spojovacími tyčami (obr. č. 1). Postupne takto napojíme aj ostatné steny kompostéra (obr.č.2).



Obr. č. 1

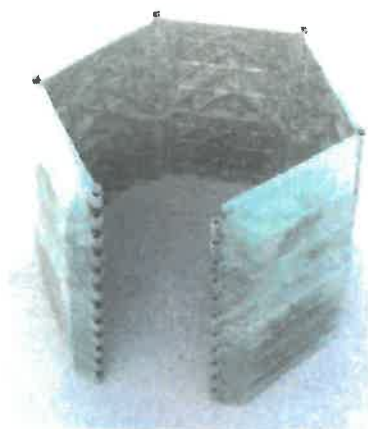


Obr. č. 2

Pred upevnením poslednej steny kompostér postavíme a rozložíme do okrúhleho tvaru (obr.č.3). Nakoniec pridáme poslednú chýbajúcu stenu. Kompostér má teraz uzavretý tvar (obr.č.4).

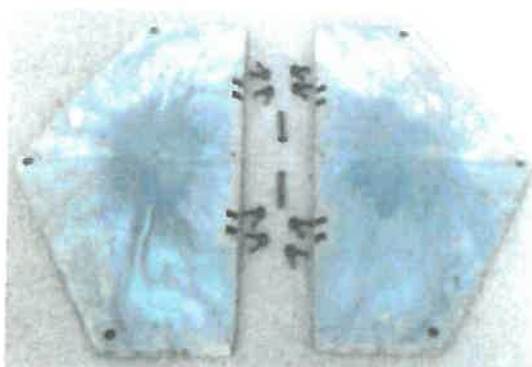


Obr. č. 3

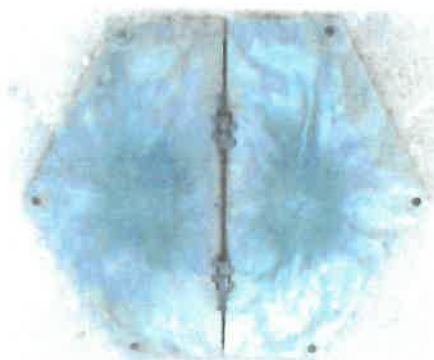


Obr. č. 4

Veko, ktoré sa skladá z dvoch dielov, si spojíme spojkami a poistkami (obr. č.5 a č.6).



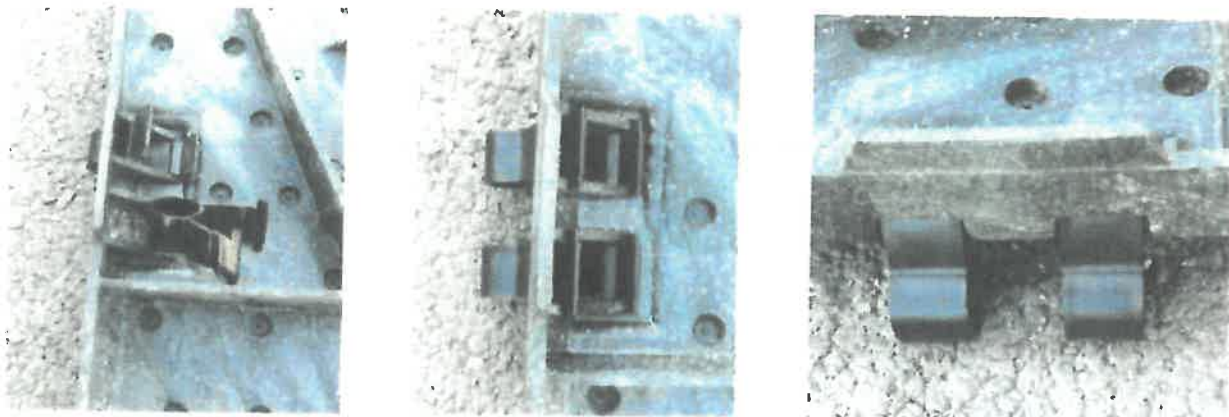
Obr. č. 5



Obr. č. 6



Spojky pri vkladani musia zacvaknúť (obr. Č.7).



Obr. č. 7

Pre upevnenie veka musíme vytiahnuť spojovaciu tyč a prevliecť ju cez veko a cez spoj v stenách kompostéra. Týmto spôsobom upevníme celé veko. Veko bude úplne uzavreté (obr. č.8). AK chceme , aby sa veko otváralo, spojovaciu tyč vytiahneme a veko uvoľníme. Stačí uvoľniť veko na 3 miestach a vieme ho odklopiť (obr. č.9).



Obr. č. 8



Obr. č. 9

Ak sa spojovacia tyč vytiahne len do jednej tretiny, v spodnej časti nám vzniknú dverka odkiaľ vieme kompost vyberať (obr. č.10).



Obr. Č. 10



EURÓPSKA ÚNIA
Kohézny fond



SLOVENSKÁ
AGENTÚRA
ŽIVOTNÉHO
PROSTREDIA

MINISTERSTVO
ŽIVOTNÉHO PROSTREDIA
SLOVENSKEJ REPUBLIKY